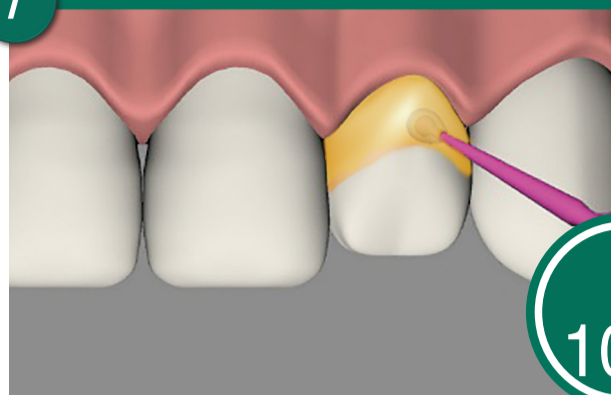


## 【知覚過敏抑制】

## 塗布 (1-プライマー)

1



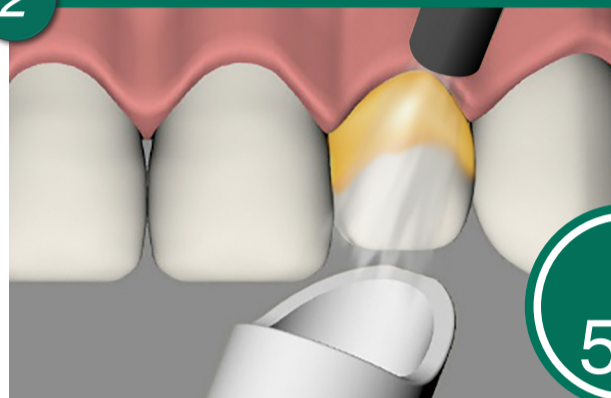
水洗し乾燥させた歯面に  
**1-プライマーを塗布し10秒**  
放置します。



1-プライマー

## 強圧エアー (乾燥)

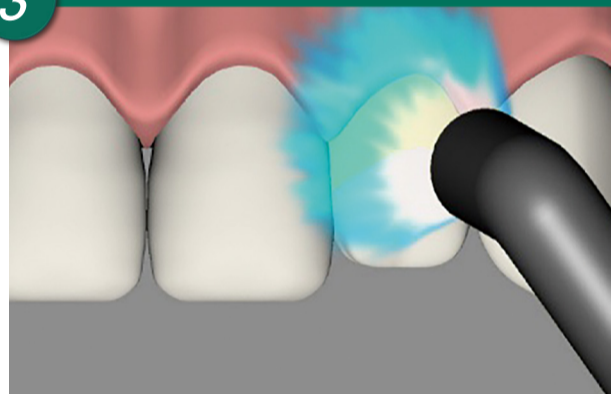
2



バキュームで吸引しながら、**強圧エアーで約5秒間**  
乾燥します。

## 光照射

3



歯科重合用光照射器で  
光照射します。

G2-ボンド ユニバーサル 光照射時間

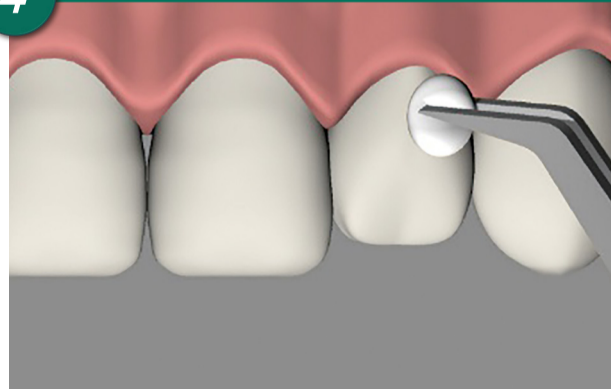
照射器	G-ライト プリマ II Plus(LED)	ハロゲン	キセノン
光照射時間	5秒 (F5モード)	10秒	5秒 (2ステップ照射)

<窩洞が深い場合の光照射時間>

- ・G-ライト プリマ II Plus: 10秒 (10モード)
- ・ハロゲン: 20秒
- ・キセノン: 8秒 (2ステップ照射5秒+3秒)

## 硬化後の未重合層の除去

4



硬化後、アルコール綿球などを用いて表面の未重合層を除去します。