

*Machined Surface*  
2.5mm

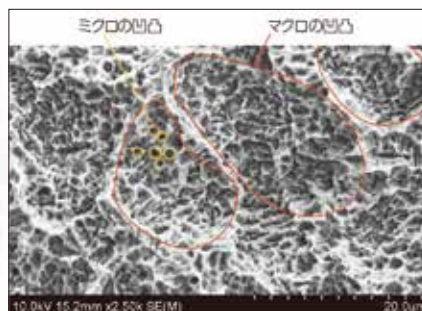
# This is Hybrid

*Rough Surface*

ネック部に機械仕上げを有する『SETiO® Plus Hybrid』は、  
インプラント表面にバイオフィームが付着しにくく、  
粗面に比べて高い清掃性が期待されます。



## 粗面部は信頼のAnchor Surface®



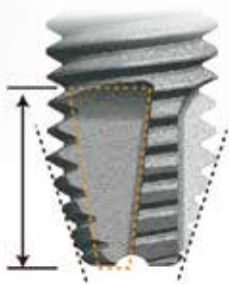
ミクロおよびマクロの2重凹凸構造を持つ中等度粗面により高い骨結合能が期待できます。

# 信頼の品質 — Surface & Design —

## ボディ形状

## Body

- ダブルスレッドは埋入の安定と時間の短縮に寄与します。
- 先細り形状のカッティングエッジは、パイロット機能により、安定した埋入を可能にします。



	嵌合部寸法	8 mm	10 mm	12 mm	14 mm
φ3.8	4mm  2.73mm	 7B329	 7B330	 7B331	 7B332
φ4.4	4.6mm  3mm	 7B333	 7B334	 7B335	
φ5	5.2mm  3.4mm	 7B336	 7B337	 7B338	

※埋入深度に関してはジーシーインプラントReマニュアルをご参照ください。

アパットメント各種およびドリル・インスツルメント類はセティオPlus (フル粗面) と共通でご使用いただけます。

ご使用に際しては、必ず製品の添付文書をお読みください。

※掲載の参考データは、2018年3月現在のものです。  
※色調は印刷のため、現品と若干異なることがあります。

発売元 株式会社 ジーシー / 製造販売元 株式会社 ジーシー  
東京都文京区本郷3丁目2番14号 東京都板橋区蓮沼町76-1

DIC (デンタルインフォメーションセンター)

お客様窓口 ☎ 0120-416480

受付時間9:00a.m.~5:00p.m. (土曜日、日曜日、祝日を除く)

<http://www.gcdental.co.jp>

支店

●東京 (03)3813-5751 ●大阪 (06)4790-7333

営業所

●北海道 (011)729-2130 ●名古屋 (052)757-5722

●東北 (022)207-3370 ●九州 (092)441-1286