

Aadva® Scan E2/E3/E4

Aadva CAD/CAM システム



Since 1921
100 years of Quality in Dental

TAILOR TO YOUR NEEDS

NEW

ENTRY MODEL

ALL-ROUND MODEL

HIGH-END MODEL



DENTAL SCANNER

エントリーモデルからハイエンドモデルまで
あなたのニーズにロック・オン



 Aadva®

1. SCANNER

スキャナ

NEW

ENTRY MODEL

E2

基本スペックを備えたエントリーモデル



ALL-ROUND MODEL

E3

性能とコストのバランスが取れたオールラウンドモデル



HIGH-END MODEL

E4

スキャンスピードと精度を大幅に向上させたハイエンドモデル



2. PACKAGE

パッケージ

Crown & Bridge 【C&B】

ソフトウェア「Dental Designer」によりクラウンやブリッジ、コーピング、インレー、ラミネートベニア等が設計可能です。

Premium

Crown&Bridge 【C&B】で設計可能な補綴装置に加えテンポラリークラウン、スプリント、個人トレー等が設計可能です。

Complete Restorative 【CR】

Premiumで設計可能な補綴装置に加え、すべてのオプションソフトを含むコンプリートパッケージです。

エントリーモデルから
ハイエンドモデル

本体機能&希望医院価格

本体仕様	精度(ISO12836)
	スキャン時間(フルアーチ)
	カラースキャン
	外形寸法
	質量
バージョン アップ	Basic Package 【BP】
	Lab Care 【LC】

C&B

Premium

CR



クラウン



コーピング



ブリッジ



インレー / オンレー



ラミネートベニア

Crown&Bridge 【C&B】

Crown&Bridgeの設計可能補綴物に加え、以下も設計可能



テンポラリークラウン／歯肉



スプリント



個人トレー



テーブルトップ&オーバーレイ



位置決めガイド



コーヌス/テレスコープ

Premium

アバットメント
デザイナーシングル
アバットメント
デザイナー

リムーバブル パーシャル



フルデンチャーズ

モデルビルダー TRIOS
モデルビルダー ALL Scans

Option

Complete Restorative 【CR】

まで

E2

E3

E4

C&B	Premium	CR	C&B	Premium	CR	C&B	Premium	CR
	10 μ m			7 μ m			4 μ m	
	24秒			18秒			9秒	
	白黒			カラー			カラー	
	W.366 × H.312 × D.296 mm			W.366 × H.312 × D.296 mm			W.366 × H.312 × D.296 mm	
	12.9 kg			12.9 kg			12.9 kg	
	—			—			—	
	○			○			○	

ご購入後でもパッケージ変更、ライセンス変更は可能です（但し、別途料金が発生致します）。

3. LICENSE

ライセンス

年間のライセンス料金の有無により、ソフトウェアのバージョンアップとサポートが異なります。

	Basic Package 【BP】	Lab Care 【LC】
バージョンアップ	—※1	○
サポート	○※2	○
ライセンス料金（年額）※3	—	○

※1 Basic Package 【BP】ご購入後でもバージョンアップは可能です（但し、別途料金が発生します）。

※2 お問い合わせサポート加入者に限ります。

※3 ライセンス料金は、2年目以降から生じます。

複雑なモデリングでもスピーディに設計するソフトウェア 「Dental Designer」をすべてのEシリーズに搭載

Dental Designer™

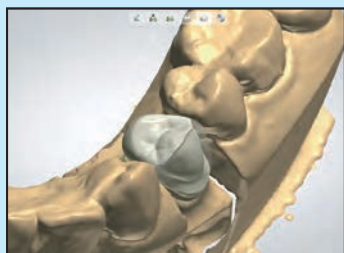
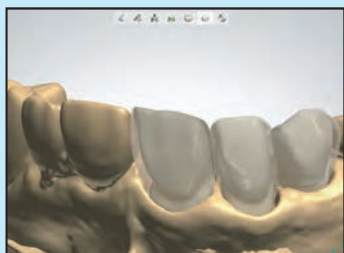
（デンタルデザイナー）

Dental Designer™は、クラウン、ブリッジなどの補綴装置をデジタルで設計できるソフトウェアです。

単純なモデルから複雑なモデリングまで迅速・簡単に設計できます。

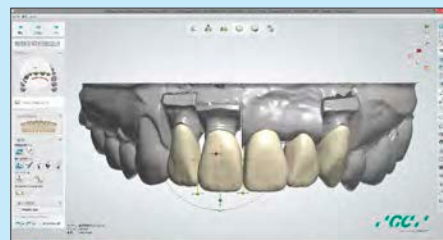
アナトミカルコーピング、カットバッククラウン

アナトミカルコーピングは、フルクラウンをカットバックし設計します。
カットバック時にリンガルバンドを付与することもできます。



モデルデータを活用した設計

“Smile Composer”機能によりライブラリに保存された歯列のモデルデータから補綴装置を設計できるため、欠損が多い症例において設計時間を短縮できます。また、ワックスアップした模型をスキャンし、そのデータをライブラリに保存することもできます。



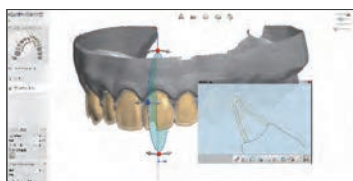
テンポラリークラウンの設計

Premium

CR

スタディモデルを計測し、マージンと作製するテンポラリークラウンの厚さを設定することで均一な厚さのテンポラリークラウンを自動的に設計することができます。手作業での作製と比較し、手間と時間を削減できます。

※Crown&Bridge 【C&B】は対象外です。



咬合器ホルダー

咬合器ホルダーを使用することで、計測ルーム内に収まる大きさの咬合器をセットしてバイトスキャンが行えます。

※Dシリーズ（D710/D810/D850/D2000）では使用できません。



スタンドアロンドングル（別売）

C&B

Premium

CR

ソフトウェアをインストールしたPCに挿入することでAadvaスキャンに搭載されているソフトウェアと同様に設計可能な製品です。

※Aadvaスキャンをお使いのお客様のみご購入いただけます。

※別途、PCが必要になります。



4. OPTION SOFT

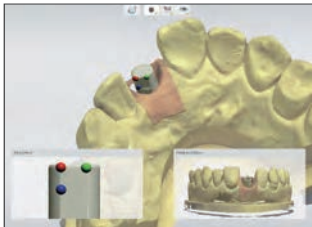
オプションソフト

Abutment Designer™

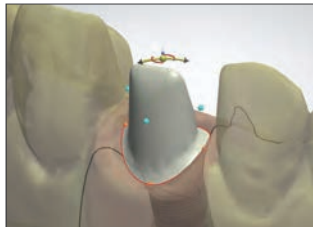
(アバットメントデザイナー)

カスタムアバットメントをデジタルで設計できるソフトウェアです。各種インプラント体の埋入位置を読み込み、三次元的に周辺組織との位置関係や形態を確認しながら設計が行えるため、様々な症例に高い精度で対応します。

従来のFDアバットメントのようにワックスアップモデルを作製することなく「Aadva スキャニングジグ」または「Elos Accurate」をスキャンすることで、直接デジタルでデザインすることができます。またインプラントブリッジも設計することができます。



通法通りに製作した模型に、Aadva スキャニングジグを締結、スキャンします。



CADデータ上でインプラントの位置を決定。その上にデジタル設計します。

Single Abutment Designer™

(シングルアバットメントデザイナー)

単冠のカスタムアバットメント製作に機能を限定し、導入コスト及びランニングコストを低減したソフトウェアです。

Removable Partial

(リムーバブルパーシャル)

クラスプや連結装置スケルトン、バーなどデンチャーの構成要素を手軽にデジタルでデザインすることができます。

またCAD上で義歯着

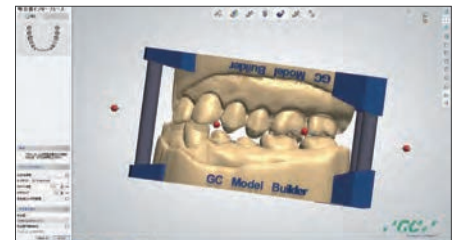
脱方向の決定やアンダーカット量の測定など、サベヤーの機能が使用できます。



Model Builder

(モデルビルダー)

口腔内スキャナーのデータから模型を設計するソフトウェアです。



Full Dentures

(フルデンチャース)

フルデンチャーの床をデジタルで設計することができます。CAD上で咬合平面の調整・歯肉形成などの機能を使用できます。

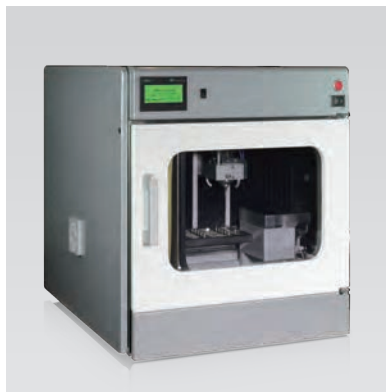


モデルビルダー TRIOS

3shape TRIOSでスキャンしたデータでのみ模型設計が可能です。ライセンス料金は必要ありません。

モデルビルダー ALL Scans

各社口腔内スキャナでスキャンしたデータから模型設計が対応可能です。



Aadva CAD/CAM システム

Aadva ハーモニーWET

包装●
Aadvaハーモニー WET 一式
Aadvaハーモニー用PC一式(本体、AadvaソフトL-CAM、モニター)
保守料(年間)
※ハードウェアの保守は1年契約で、最大で5年間契約することが可能です。
2年目以降は、1年毎にハードウェアの保守契約の更新をお勧めします。

歯科技工室設置型コンピュータ支援設計・製造ユニット
Aadva ハーモニー 一般医療機器 13B1X00155000292



**〈オプション〉
ディスク加工追加キット**
ディスク材料(ジルコニア、PMMA、ワックス)の乾式加工が可能です。
※集塵機が別途必要です。
包装●
ディスク加工追加キット一式



Aadva スキャニングジグ



Aadva スキャニングジグ(DIF用)

Aadva スキャニングジグ

インプラント埋入位置を測定するための計測治具です。模型に埋入されたアナログに固定してスキャニングすることで、CADソフトにインプラント埋入位置情報を取り込むことができます。

包装●1個1函(各形態):
SETIOφ3.8/φ4.4/φ5、GENESIOφ3.8/φ4.4/φ5、
Aadva NP、Aadva RP/WP
SETIOφ3、DIF用(ABO1、ABO2、ABO7、ABO8、ABO9)

歯科インプラント技工用器材 Aadva スキャニングジグ
一般医療機器 13B1X00155000218



ジーシーインプラント用デジタル関連製品

Elos Accurate

インプラント埋入位置を測定するための計測治具です。口腔内に埋入されたインプラント体または模型に埋入されたアナログに固定してスキャニングすることで、CADソフトにインプラント埋入位置情報を取り込むことができます。

包装●1個
※固定操作には専用のドライバーが必要です(別売)。
歯科印象採用用器材 ジーシー インプラント Elos Accurate
一般医療機器 13B1X00155000299



(CAD/CAM冠用材料(Ⅱ) 該当)

セラスマート プライム

サイズ●2種=12、14(HTはサイズ12のみ)
色調●HT4色=A1HT、A2HT、A3HT、A3.5HT
LT5色=A1LT、A2LT、A3LT、A3.5LT、A4LT
包装●5個1函(各色):サイズ12
サイズ14

歯科切削加工用レジン材料 セラスマート プライム
管理医療機器 302AKBZX00007000



(CAD/CAM冠用材料(Ⅲ) 該当)

セラスマート300

サイズ●3種=12、14、16(HTはサイズ12、14のみ)
色調●HT2色=A2HT、A3HT
LT3色=A2LT、A3LT、A3.5LT
包装●5個1函(各色):サイズ12
サイズ14
サイズ16

歯科切削加工用レジン材料 セラスマート300
管理医療機器 228AABZX00116000



(CAD/CAM冠用材料(Ⅳ) 該当)

セラスマート レイヤー

サイズ●2種=12、14
色調●4色=A1EL、A2EL、A3EL、A3.5EL
包装●5個1函(各色):サイズ12
サイズ14

歯科切削加工用レジン材料 セラスマート レイヤー
管理医療機器 231AKBZX00004000



歯科切削加工用セラミックス

イニシャル LiSi (リジ) ブロック

サイズ●1種=11
色調●HT5色=A1HT、A2HT、A3HT、A3.5HT、B1HT
LT5色=A1LT、A2LT、A3LT、A3.5LT、B1LT
Bleach1色=BL
包装●5個1函(各色)

歯科切削加工用セラミックス イニシャル LiSiブロック
管理医療機器 227AKBZX00074000

歯科技工室設置型コンピュータ支援設計・製造ユニット 一般医療機器
Aadva スキャン E2 13B1X00155000314
Aadva スキャン E3 13B1X00155000294
Aadva スキャン E4 13B1X00155000302

※掲載情報と価格は、2023年7月現在のものです。
※本カタログに記載されている会社名、製品名等は各社の登録商標、または商標です。
※製品の仕様及び外観は改良のため予告なく変更することがありますので、ご了承ください。
※色調は印刷のため、現品と若干異なることがあります。

ご使用に際しては、必ず製品の
添付文書をお読みください。

発売元 **株式会社 ジーシー** / 製造販売元 **株式会社 ジーシー**
東京都文京区本郷3丁目2番14号 東京都板橋区蓮沼町76番1号

カスタマーサービスセンター
お客様窓口 ☎0120-416480
受付時間9:00a.m.~5:00p.m.(土曜日、日曜日、祝日を除く)
<https://www.gc.dental/japan/>

支店
●東京(03)3813-7571 ●大阪(06)4790-7333
営業所
●北海道(011)729-2130 ●名古屋(052)757-5722
●東北(022)207-3370 ●九州(092)441-1286

iPhoneもAndroidも



ジーシー
公式アプリ



どちらもコチラのQRでOK!
推奨OSバージョンはiOS:14.0以上、Android:10.0以上です。