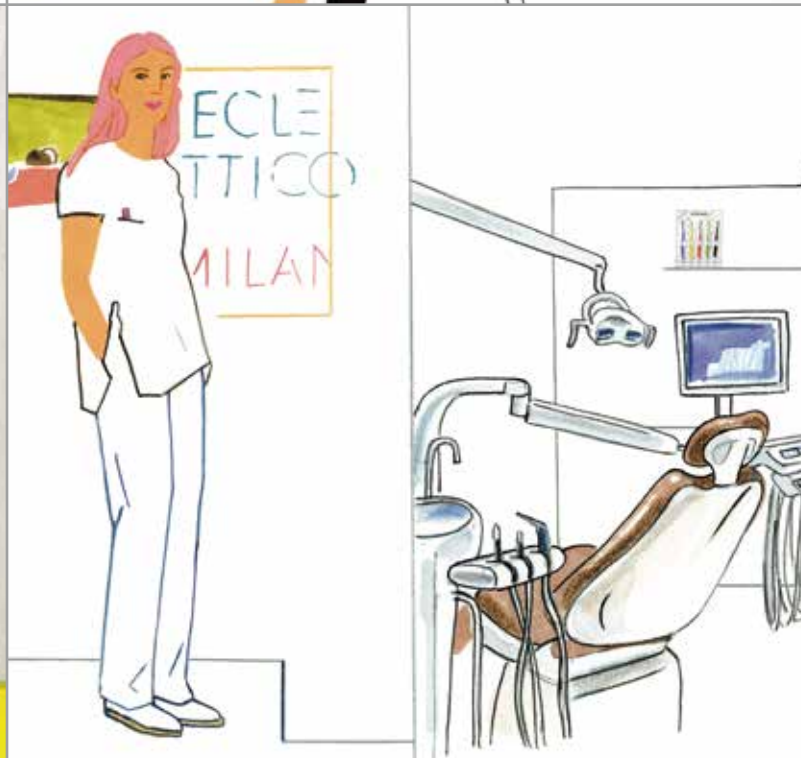


# ruscello®

ルシェロ総合カタログ

GC



● ルシェロシリーズの詳しい情報はこちら  
<http://www.gcdental.co.jp/ruscello/>

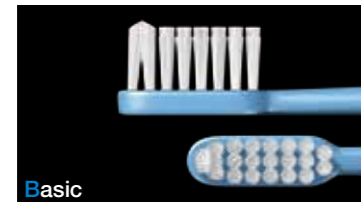


# P4コンセプトに基づいて「処方」する歯ブラシ

ruscello®

## ◆ 口腔内の状態に合わせて処方する歯ブラシ

ルシェロ  
ruscello®



**Basic**  
B-10M/S  
カリエスの予防に  
健康な歯肉～歯肉炎の方



**Perio**  
P-10M  
歯周病の予防に  
健康な歯肉～軽度歯周炎の方/  
歯周病治療後のメンテナンスに



**Perio**  
P-10S  
歯肉の痛みが強い方  
中等度～重度歯周炎/  
歯肉退縮の方

ピセラ  
picella!



**Basic**  
B-20M/S  
カリエス予防に  
永久歯萌出途中/  
健康な歯肉～歯肉炎の方  
(10代・女性用)



**Perio**  
P-20M  
歯周病の予防に  
健康な歯肉～軽度歯周炎の方/  
歯周病治療後のメンテナンスに  
(女性用)



**Perio**  
P-20S  
歯肉の痛みが強い方  
中等度～重度歯周炎/  
歯肉退縮の方  
(女性用)

オペレーション  
OPeration



**OPeration**  
OP-10  
外科処置後/  
重度歯周炎の方

ホワイト  
White



**White**  
W-10  
ルシェロ歯みがきペースト ホワイトをご使用の方  
タバコの「やに」が沈着している方  
白さを持続したい方  
(ホワイトニング後・プロフェッショナルケア後)

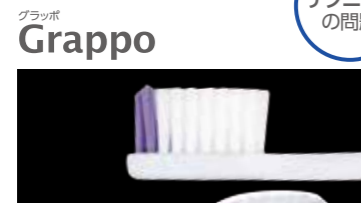
インプラント  
IMPLANT



**Implant**  
I-20  
インプラント周囲粘膜炎予防に  
インプラント周囲炎の進行抑制に

## ◆ 患者さんの背景に合わせて処方する歯ブラシ

グラッポ  
Grappo



**Basic**  
B-30  
カリエスの予防に  
健康な歯肉～歯肉炎の方



**Perio**  
P-30  
歯周病の予防・対策に  
歯周病治療後のメンテナンスに



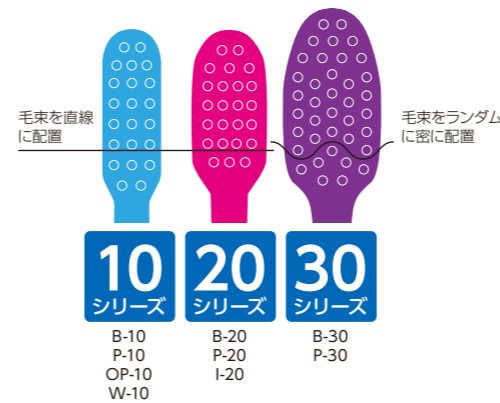
P4コンセプトとは

「P4コンセプト」とは、予防 (Prevention) の見地から、専門家 (Professional) である歯科医師・歯科衛生士が、ひとりひとりの患者さん (Patient) の口腔内の状態に合わせて、適切なセルフケア製品を処方 (Prescription) するというジーシーが提唱するコンセプトです。  
※P4とは、それぞれのキーワード4つの頭文字 (P) を意味します。



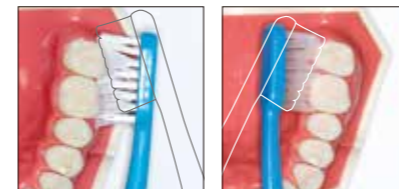
## ヘッド

ヘッドの大きさと植毛部の比較 (原寸大)

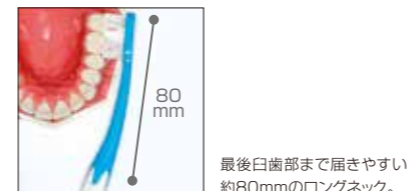


## ネック

ゆるやかなカーブを描くネック部は、アングルドオフセット形状になっており、臼歯部だけでなく前歯部も効率のよいブラッシングが行えます。また、約80mmのロングネックにより最後臼歯遠心面までヘッドが容易に届きます。

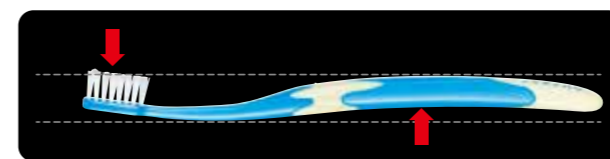


歯列に沿った自然な角度でブラシが歯面にフィットし、最後臼歯遠心面にも届きます。ストレートネックの場合、ブラシのカットが浮いてしまいます (線画)。



## アングルドオフセット

ネックに角度 (アングル) を付けることで臼歯部への届きやすさを高めています。一方、ハンドル部にネックとは逆角度を付け、角度を相殺 (オフセット) することで「毛先の高さ」と「ハンドルを持つ指の高さ」が同じになり、ストレートハンドルと同じような前歯部の磨きやすさも得られます。



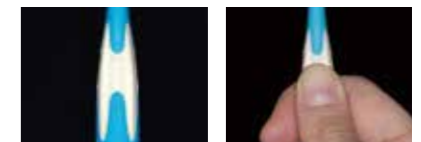
## ブラシ

ブラシ形状の比較

<b>Basic</b>	先端集中毛 先端集中毛が後列の毛より高い ラウンド毛
<b>Perio</b>	先端集中毛 先端集中毛と後列の毛が同じ高さ テーパー毛 ラウンド毛
<b>OPeration</b>	ドーム型カット
<b>Implant</b>	先端集中毛 テーパー毛 ラウンド毛 凹型断面イメージ ラウンド毛
<b>White</b>	先端集中毛 先端集中毛が後列の毛より高い すべての毛がひし形毛

## ラバーグリップ

持ちやすく、滑りにくい、機能的なソフトラバーを採用しています。



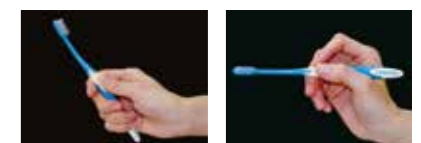
縦長の4本のラバー形状が指を安定させます。突起部分に指をあてることでグリップの位置やブラシの向きを確認できます。



グリップエンドのラバーにより、手のなかでハンドルが安定します。

## ハンドル

パームグリップ、ベングリップでの持ちやすさを追求した独自のルシェロフォルム。ハンドルの反りにより軽く握るだけでも高いフィット感が得られます。



ハンドルのタイプ



※一般的なストレートハンドル (線画)



■ 製品一覧

処方の目安表		Basic [ベーシック]		Basic picella! [ベーシック・ピセラ]		Perio [ペリオ]		Perio picella! [ペリオ・ピセラ]		OPERATION [オペレーション]	IMPLANT [インプラント]	Grappo [グラッポ]	
症状	目的	B-10M	B-10S	B-20M	B-20S	P-10M	P-10S	P-20M	P-20S	OP-10	I-20	B-30	P-30
健康な歯肉	カリエス予防	◎	◎	◎	◎	○		○				◎	
	歯周病予防	○	○	○	○	◎		◎				○	○
歯肉炎	進行抑制・改善		○		○	◎		◎	○	△*1	○	○	○
辺縁性 歯周炎	軽度					◎		◎	◎	△*1	◎		◎
	中等度						○	◎	◎	◎	◎		◎
	重度						◎	◎	◎	◎	◎		◎
歯肉退縮	進行抑制・歯根面外傷予防					○	◎	○	◎		◎		○
外科処置後	患部周辺の清掃									◎			
歯周病治療後の メンテナンス	歯周病予防					◎		◎			○		○
	根面カリエス予防					◎		◎					○
永久歯萌出 途中	－			○	◎								
	歯肉炎				◎								
インプラントの メンテナンス	周囲粘膜炎予防										◎		
	周囲炎進行抑制										◎		

※1 急性症状の場合に適用可

■ 価格一覧

歯ブラシ	包装	毛の硬さ	カラー
B-10	20本1函(各色4本) 5本セット(各色1本) 1本	M(ふつう)、S(やわらかめ)	●ブルー、●グリーン、●イエロー、●ピンク、●ブラック
B-20 ピセラ	20本1函(各色4本) 5本セット(各色1本) 1本	M(ふつう)、S(やわらかめ)	●ブルー、●グリーン、●オレンジ、●ピンク、●ネイビー
B-30 グラッポ	20本1函(各色4本) 5本セット(各色1本) 1本	－(やわらかめ)	●クリアレッド、●クリアパープル、●クリアブルー、 ●クリアグリーン、●クリアイエロー
P-10	20本1函(各色4本) 5本セット(各色1本) 1本	M(ふつう)、S(やわらかめ)	●ブルー、●グリーン、●イエロー、●ピンク、○ホワイト
P-20 ピセラ	20本1函(各色4本) 5本セット(各色1本) 1本	M(ふつう)、S(やわらかめ)	●ピンク、●ブルー、●グリーン、●イエロー、●パープル
P-30 グラッポ	20本1函(各色4本) 5本セット(各色1本) 1本	－(やわらかめ)	●ネイビーブルー、●ブルー、●レッド、●ピンク、●イエロー
OP-10	5本セット(1色5本) 1本	－(やわらかめ)	○ホワイト
I-20 インプラント	20本1函(2色各10本) 5本セット(ブルー3本/レッド2本) 1本	－(やわらかめ)	●ブルー、●レッド
W-10	6本1函(2色各3本) 1本	－(やわらかめ)	●パールゴールド、○パールホワイト
歯みがき&ペースト	包装	フレーバー	
歯みがきペーストB(ベーシック)	アソートセット(90g6本1函) 2種フレーバー各3本 90g6本1函 90g1本	ミント、マイルドミント(レモンフレーバー)	
歯みがきペーストP(ペリオ)	アソートセット(70g6本1函) 2種フレーバー各3本 70g6本1函 70g1本	ミント、マイルドミント(レモンフレーバー)	
歯みがきペースト ホワイト	100g1本	ビュアミント	
歯みがきペースト マスデントF	60g1本	－	
歯みがきペースト (ラ・フランス&ハーブ)	65g10本1函 65g1本	ラ・フランス&ハーブ	
ポイントケアジェル	30g1本	ハーブミント	
補助用具	包装	種類	
歯間ブラシ(ハンドル付)	5/パック1函 1/パック		
歯間ブラシ 替ブラシ(4個入)	5/パック1函 1/パック	4S(レッド)、SSS(ピンク)、SS(ホワイト)、S(イエロー)、M(ブルー)、L(グリーン)、LL(グレー)	
歯間ブラシ 替ブラシ(医院用)40個入	40個1函		
ペリオブラシ(ハンドル付)	5/パック1函 1/パック		
ペリオブラシ 替ブラシ(4個入)	5/パック1函 1/パック	No.1T(細め)、No.2T(太め)	
ペリオブラシ 替ブラシ(医院用)10個入	10個1函		
院内指導用ハンドル(オートクレープ可)	1本	－	
フロス	アソートセット(30m6個1函)		
	アンワックス:2個 ミントワックス:4色各1個 30m6個1函	ミントワックス ※ケース色:4色(ピンク、グリーン、イエロー、パープル) アンワックス ※ケース色:1色(ホワイト)	
	30m1個		
	200m1個(医院用)	ケース2色:ミントワックス(ピンク)、アンワックス(ホワイト)	
フロッサー	6セット1函 1セット	Mホワイト(フロスの太さ:ふつう)、Sイエロー(フロスの太さ:ほそめ) ※ハンドル色:2色(ピンク、グリーン)	
フロッサー フロスヘッド	12セット1函 30個1函	Mホワイト(フロスの太さ:ふつう)、Sイエロー(フロスの太さ:ほそめ)	
歯ブラシキャップ(B-10専用)	20個1函 1個	ブルー、グリーン、イエロー、ピンク、ブラック	
歯ブラシキャップL(B-10、P-10、OP-10専用)	20個1函 1個	ブルー、グリーン、イエロー、ピンク、ブラック	

※色調は印刷のため、現品と若干異なることがあります。

ご使用に際しましては、必ず使用上の注意事項をお読みください。

発売元 **株式会社 ジーシー**  
東京都文京区本郷3丁目2番14号

DIC(デンタルインフォメーションセンター)  
お客様窓口 ☎0120-416480  
受付時間9:00a.m.~5:00p.m.(土曜日、日曜日、祝日を除く)  
<http://www.gcdental.co.jp>

支店  
●東京(03)3813-5751 ●大阪(06)4790-7333  
営業所  
●北海道(011)729-2130 ●名古屋(052)757-5722  
●東北(022)207-3370 ●九州(092)441-1286