

VENEERING MATERIAL

# VITA VM<sup>®</sup>13

For metal substructures in the conventional CTE range

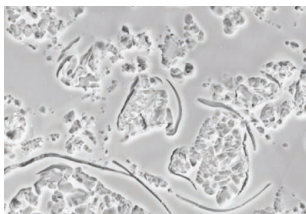


## VMシリーズのメタルセラミックスポーセレン、ついに登場。

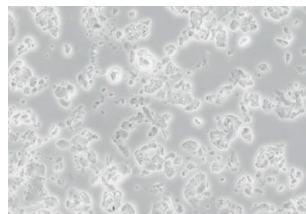
VITA VM13(サーティーン)は、他のVMシリーズ(VM7、VM9)と同様の操作感を持った金属焼付け用低溶陶材です。焼成温度を大幅に引き下げることでハイプレシャスメタルはもちろん、金含有量を減らした金合金、パラジウムを主成分とする焼付け用メタル、ノンプレシャスメタルへの焼付をも可能にしました。VITA VM13は低溶であるため、メタルによる変形を抑えられます。

### 強度と対合歯・歯肉へのやさしさを兼ね備えた VMシリーズ「微粒子ポーセレン」

微粒子ポーセレンのため、種々の相が、より微細かつ均質に分布。天然歯エナメル質に摩擦動態が近似し、強度、耐酸性や切削性だけでなく、表面性状においても良好な結果が得られます。



ビタデュアルアルファのエッチングしたSEM (走査電子顕微鏡) 写真(×5000)



ビタVM13の表面をエッチングしたSEM(走査電子顕微鏡) 写真(×5000)

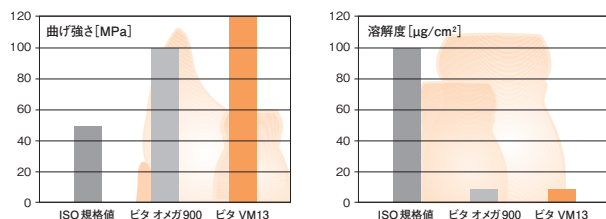
ビタVM13は、ビタの微粒子ポーセレンと同様の特性を持ち合わせており、高度に均質な表面は天然歯のエナメル質に大変近似しています。

### 一貫した審美特性

ビタVMシリーズは、天然歯エナメル質に近似した、やわらかい光の屈折と反射特性を再現するように設計されました。特にVMシリーズに一貫してみられる蛍光性と透明性は、天然歯のような個性的で美しい審美補綴を可能にします。

### 耐久性の高い低溶ポーセレン

ビタVM13は、従来のメタルセラミックスポーセレンと比較し、焼成温度を低く設定。曲げ強さと焼付強さの向上に加え、口腔内環境で高い耐久性を発揮します。



左 ISO-6872における規格値とオメガ 900とVM13の曲げ強さの比較

右 ISO-6872における規格値とオメガ 900とVM13の溶解度の比較

(ビタ社内試験による)

### 充実したキャラクタライズ色

自然で特徴的な各種エフェクトパウダーは、VMシリーズ(VM7：アルミナ用/VM9：ジルコニア用)共通で設計されていますので、同様の感覚で自在に使用できます。



①中切歯の形成。②マージンポーセレン分のショルダースペースを確保した調整後のメタルコーピング。③メタルコーピングにオパーク及びショルダー陶材を塗布し、マージンポーセレンを塗布。④セメント合着後のクラウン。

ビタVM13—物性	測定単位	値
熱膨張係数(25-500℃) 〈オパーク〉	10 <sup>-6</sup> K <sup>-1</sup>	13.6~14.0
変形温度 〈オパーク〉	℃	約570/577
熱膨張係数(25-500℃) 〈ベースデンティン〉	10 <sup>-6</sup> K <sup>-1</sup>	13.1~13.6
軟化点 〈ベースデンティン〉	℃	約635
変形温度 〈ベースデンティン〉	℃	約560/565
酸中溶解度 〈ベースデンティン〉	µg/cm <sup>2</sup>	約12
密度 〈ベースデンティン〉	g/cm <sup>3</sup>	約2.5
平均粒度 〈ベースデンティン〉	µm	約18
曲げ強度 〈ベースデンティン〉	MPa	約120
焼付強度 〈ベースデンティン〉	MPa	約43

(ビタ社内試験による)

## VM13 ベーシックキット

〈パウダーオペーク/ペーストオペーク〉

ベースデンティンとエナメル2種類を中心に、基本的な効果色を加えた基本キットです。被覆性にすぐれたベースデンティンの採用により、2層だけで生命感あふれる自然な修復物を製作できます。

シェード:3D-マスターシェード26色  
 〈パウダーオペーク〉1函=ウォッシュオペーク12g1本、オペーク(OP1~OP5)12g各1本●ペーストデンティン12g26本●エナメル(ENL, END)12g各1本●クロマプラス(CP1~CP5)12g各1本●ニュートラル(NT)12g1本、ウィンドウ(WIN)12g1本●コレクティブ(COR1, COR2, COR3)12g各1本●VMオペークリキッド50mL1本●VMモデリングリキッド50mL1本●ポーセラントレーグセット1函、クラウンスタンドA+B1個、モディゾールペン1本、VM13シェードインディケーターチャート1冊、3D-マスタートゥースガイド1個

〈ペーストオペーク〉1函=上記セットの下線部がそれぞれペーストウォッシュオペーク7g1本、ペーストオペーク(OP1~OP5)5g各1本、ペーストリキッド5mL1本となります。(その他ペーストオペーク用平ブラシ、プラスチックパチュラが付きまます。)



※主要シェードでまとめた「ベーシックキット スモール」もあります。  
 1函=3D-マスターシェード15色(1M1, 1M2, 2M1, 2M2, 2M3, 3L1.5, 3L2.5, 3M1, 3M2, 3M3, 3R1.5, 3R2.5, 4M1, 4M2, 4M3):ベースデンティン12g15本, その他はベーシックキットと同一包装です。(パウダーオペーク/ペーストオペーク)

## VM13 ワンカラーキット3M2

〈パウダーオペーク〉/〈ペーストオペーク〉

〈パウダーオペーク〉1函=ウォッシュオペーク12g1本●オペーク(OP3)12g1本●ベースデンティン12g1本●デンティン12g1本●エナメル(ENL)12g1本●ニュートラル(NT)12g1本●ウィンドウ(WIN)12g1本●オペークリキッド50mL1本●VMモデリングリキッド50mL1本●3D-マスタートゥースガイドシェードタブ(3M2)1個

〈ペーストオペーク〉1函=上記セットの下線部がそれぞれペーストウォッシュオペーク7g1本、ペーストオペーク(OP3)5g1本、ペーストリキッド15mL1本となります。(その他ペーストオペーク用平ブラシ、プラスチックパチュラが付きまます。)



## VM13 プリーチカラーキット

〈パウダーオペーク〉/〈ペーストオペーク〉

シェード:3色(OM1~OM3)  
 〈パウダーオペーク〉1函=オペーク(OP0)12g1本●ベースデンティン(OM1~OM3)12g各1本●デンティン(OM1~OM3)12g各1本●エナメル(ENL)12g1本●ニュートラル(NT)12g1本●ウィンドウ(WIN)12g1本●オペークリキッド50mL1本●VMモデリングリキッド50mL1本●3D-マスタートゥースガイドプリーチンググループ(OM1~OM3)各1個

〈ペーストオペーク〉1函=上記セットの下線部がそれぞれペーストオペーク(OP0)5g1本、ペーストリキッド15mL1本となります。(その他ペーストオペーク用平ブラシ、プラスチックパチュラが付きまます。)



## VM13 ジンジバキット

〈パウダーオペーク〉/〈ペーストオペーク〉

シェード:5色(G1~G5)  
 〈パウダーオペーク〉1函=ジンジバオペーク(GOL, GOD)12g各1本●ジンジバ(G1~G5)12g各1本●オペークリキッド50mL1本●シェードインディケーターブレード(ジンジバ)1枚  
 〈ペーストオペーク〉1函=上記セットの下線部がそれぞれペーストジンジバオペーク(GOL, GOD)5g1本、ペーストリキッド15mL1本となります。



## VM13 プロフェッショナルキット

各種エフェクト(効果)色を取り揃えたキットです。

1函=エフェクトライナー(EL1~EL6)12g各1本●エフェクトクロマ(EC1~EC11)12g各1本●マロン(MM1~MM3)12g各1本●エフェクトエナメル(EE1~EE11)12g各1本●エフェクトパール(EP1~EP3)12g各1本●エフェクトオパール(E01~E03)12g各1本●シェードインディケーターブレード3種(エフェクトライナー、エフェクトクロマ、エフェクトエナメル)各1枚

※主要シェードでまとめた「プロフェッショナルキット スモール」もあります。  
 1函=エフェクトクロマ(EC1, EC4, EC6, EC8, EC9)12g各1本, マロン(MM2)12g1本, エフェクトエナメル(EE1, EE3, EE7, EE8, EE10, EE11)12g各1本, エフェクトパール(EP1)12g1本, エフェクトオパール(E02)12g1本, シェードインディケーターブレードプロフェッショナルキットスモール1枚



## VM13 ビルドアップキット

すでにベーシックキットをお持ちの方で、さらに深みのある表現を希望される方向けにデンティン26シェードをまとめたキットです。

シェード:3D-マスターシェード26色  
 1函=デンティン12g26本●VMモデリングリキッド50mL1本

※主要シェードでまとめた「ビルドアップキット スモール」もあります。  
 1函=3D-マスターシェード15色(ベーシックキット スモールと同一シェード):デンティン12g15本, VMモデリングリキッド50mL1本



## VM13 マージンキット

1函=マージン(M1, M4, M5, M7, M8, M9)12g各1本●シェードインディケーターブレード(マージン)1枚



### 単品包装

品名	色調	包装単位
VM13 ウォッシュオペーク	WO	12g 50g
VM13 ウォッシュオペークペースト		7g
VM13 オペーク	OP0, OP1, OP2, OP3, OP4, OP5	12g 50g
VM13 オペークペースト	OP0, OP1, OP2, OP3, OP4, OP5	5g
VM13 ベースデンティン	3D-マスター-29色(*1)	12g 50g(※2のみ)
VM13 デンティン	3D-マスター-29色(*1)	12g 50g(※2のみ)
VM13 クロマプラス	CP1, CP2, CP3, CP4, CP5	12g
VM13 エナメル	ENL, END	12g 50g 250g
VM13 ニュートラル	NT	12g 50g 250g
VM13 ウィンドウ	WIN	12g 50g 250g
VM13 コレクティブ	COR1, COR2, COR3	12g
VM13 エフェクトライナー	EL1, EL2, EL3, EL4, EL5, EL6	12g
VM13 エフェクトクロマ	EC1, EC2, EC3, EC4, EC5, EC6, EC7, EC8, EC9, EC10, EC11	12g
VM13 マロン	MM1, MM2, MM3	12g
VM13 エフェクトエナメル	EE1, EE2, EE3, EE4, EE5, EE6, EE7, EE8, EE9, EE10, EE11	12g
VM13 エフェクトパール	EP1, EP2, EP3	12g
VM13 エフェクトオパール	E01, E02, E03	12g
VM13 マージン	M1, M4, M5, M7, M8, M9	12g
VM13 ジンジバ	G1, G2, G3, G4, G5	12g
VM13 ジンジバオペーク	GOL, GOD	12g
VM13 ジンジバオペークペースト	GOL, GOD	5g
VM13 カラーオペーク	CO1, CO2, CO3	12g
VM13 カラーオペークペースト	GOL, GOD	5g
VM13 シェードインディケーターチャート	(VM共用)	
VM13 シェードインディケーターブレード-マージン	(VM共用)	
VM13 オペークリキッド		50mL 250mL
VM モデリングリキッド	(VM共用)	50mL
VM ペーストリキッド	(VM共用)	15mL

\*1 ビタシステム3D-マスター-29色(OM1, OM2, OM3, 1M1, 1M2, 2L1.5, 2L2.5, 2M1, 2M2, 2M3, 2R1.5, 2R2.5, 3L1.5, 3L2.5, 3M1, 3M2, 3M3, 3R1.5, 3R2.5, 4L1.5, 4L2.5, 4M1, 4M2, 4M3, 4R1.5, 4R2.5, 5M1, 5M2, 5M3)  
 \*2 19色(1M1, 1M2, 2L1.5, 2L2.5, 2M1, 2M2, 2M3, 2R1.5, 2R2.5, 3L1.5, 3L2.5, 3M1, 3M2, 3M3, 3R1.5, 3R2.5, 4M1, 4M2, 4M3)

ビタ VM13 歯科メタルセラミック修復用陶材 管理医療機器 219AABZX00065000 製造販売元:株式会社 ジーシー 製造元:ビタ社

※色調は印刷の都合上、実際の色とは異なって見えることがあります。※製品の仕様・外観は、予告なく変更になる場合があります。

ご使用に際しては、必ず製品添付の説明書をお読みください。

## 株式会社 ジーシー

東京都板橋区蓮沼町76-1 〒174-8585

DIC (デンタルインフォメーションセンター) フリーダイヤル ☎0120-416480

受付時間9:00a.m.~5:00p.m. (土曜日、日曜日、祭日を除く)

<http://www.gcdental.co.jp/>

支店 ●東京(03)3813-5751 ●大阪(06)4790-7333  
 営業所 ●北海道(011)729-2130 ●名古屋(052)757-5722  
 ●東北(022)283-1751 ●九州(092)441-1286