

# 硬石こうのスタンダードが変わる

超硬石こうと同じ“硬化膨張率0.08%”  
アルジネート印象・連合印象にもさらに滑沢な石こう面を実現。



模型用硬石こう

## ジーシー ニュープラストーン LE

Low Expansion



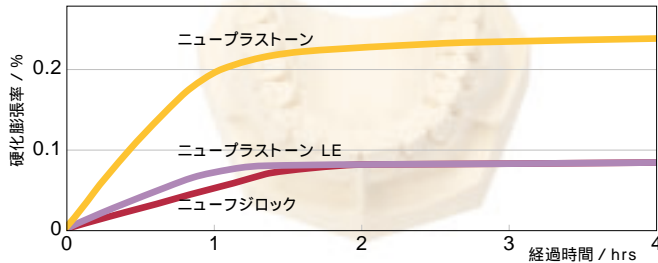
色調 3色:パールイエロー、ホワイト、パールベージュ  
包装 1缶:1.8kg(パールイエロー、パールベージュのみ)  
シンプルパック1函:3kg  
1.8kgパック1函

# 硬石こうでニューフジロックと同じ硬化膨張率0.08%を実現!

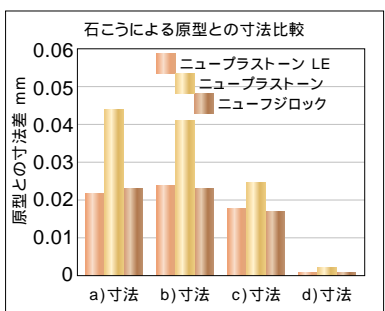
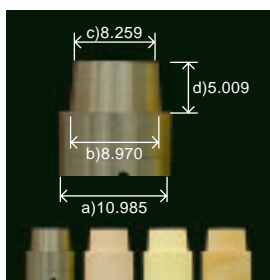
## 硬化膨張率0.08%の優れた寸法精度

硬化膨張率をニューフジロックと同じ0.08%にまで極めて低く抑えました。作業用模型としての精度はもちろん、対合歯模型では咬頭嵌合位がしっかりと安定します。そのほか二次石こうなど広い用途で寸法精度の高い模型製作が行えます。

硬化膨張率の経時変化比較



寸法精度試験

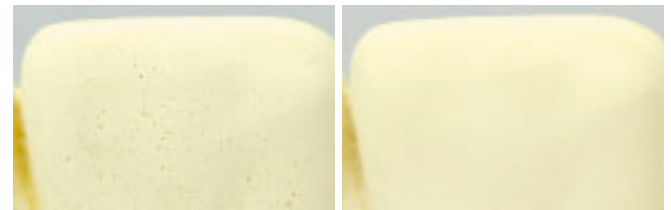


金属原型 ニュープラス トーンLE トーン ニューフジ ロック

原型をアルギン酸印象材で採得し、各種石こうを注入

## 気泡のない模型面

特殊製法により、練和時に混入する巻き込み気泡を抑制し、硬化体への微細な残存気泡の低減を実現しました。より緻密で安定した模型製作が行えます。



当社従来品

ニュープラストーン LE

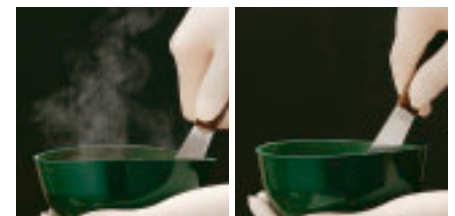
## バランスのとれた操作感

粉末と水とのなじみがよく、クリーミーな練和感で練和初期から快適に作業が行えます。また、振動を加えれば印象のすみずみまで行き渡る流動性と、付形作業時のタレにくさを兼ね備えた適度なチキソトロピー性を実現。作業が容易になり、使いやすさを実感できます。



## 作業環境に配慮したダストフリータイプ

粉末の計量時や練和時に粉末の飛散がほとんどないダストフリータイプ。クリーンな作業環境を維持でき、作業者の健康面にも配慮した環境にやさしい仕様となっています。



当社従来品

ニュープラストーン LE

## より精密な仕上がりが実現できる滑沢な模型面

各印象材に対して極めて滑沢な模型面が得られ、より精密な仕上がりが実現できます。特にアルギン酸・寒天印象材との相性が良く、面滑沢性に大変優れた模型製作が行えます。

寒天印象材の付着を低減



当社従来品

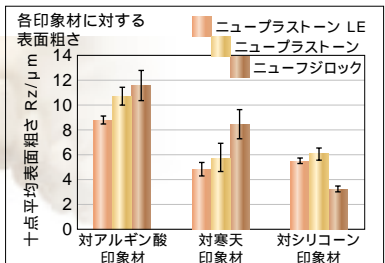
石こう表面に寒天印象材が付着している状態。除去の際に石こう面が損傷する危険があります。



ニュープラストーン LE

寒天印象材の付着がきわめて少なく、石こうを傷つけることはありません。

表面粗さ比較



色調は印刷のため、現品と若干異なることがあります。掲載のジーシー研究所測定の実験データは、2005年10月現在のものです。

## 安心の強度

圧縮強さ49.0MPa(1時間後)と「ニュープラストーン」と同等の強度を持ち、摩耗に強いだけでなくチッピングも少なく安心してお使いいただけます。



物理的性質

項目	基準値
混水比(水/粉)	0.24
硬化時間	11 min
硬化膨張率(2hrs後)	0.08 %
圧縮強さ(1hr後)	49.0 MPa

試験方法: JIS T 6605

ご使用に際しては、必ず製品の添付文書をお読みください。

医療用具許可番号 22BZ0075号

## 株式会社 ジーシー

DIC (デンタルインフォメーションセンター)

東京都文京区本郷3-2-14 113-0033

フリーダイヤル ☎0120-416480

受付時間9:00a.m.~5:00p.m. (土曜日、日曜日、祭日を除く)

<http://www.gcdental.co.jp/>

支店

東京(03)3813-5751 大阪(06)4790-7333

営業所

北海道(011)729-2130 名古屋(052)757-5722

東北(022)283-1751 九州(092)441-1286