

天然歯に調和する多彩なカラーバリエーション。

「グラディアダイレクト」は「グラディアダイレクトA(21色)」と「グラディアダイレクトP(6色)」の全27色で構成されています。  
 「グラディアダイレクトA」は特に色調・透明性に優れ、天然歯とよく調和します。硬化後の色調変化が少なく、研磨面も滑沢です(X線造影性はありません)。  
 「グラディアダイレクトP」は、強度・粘着性などの工学的物性に優れ、色調・透明性は白歯に合わせ調整されています。X線造影性もあるため、白歯部や特に予後の観察が必要なケースに最適です。  
 いずれもハンドリングの良い操作性で、快適な積層築盛が可能です。

【グラディアダイレクトA】

OPAQUE DENTIN	● AO2 ● AO3 ● AO4
DENTIN	● A1 ● A2 ● A3 ● A3.5 ● A4 ● B1 ● B2 ● B3 ● C3
	● CV ● CVD ● BW
ENAMEL	● E1 ● E3
TRANSLUCENT	● CT ● NT ● GT ● CVT

【グラディアダイレクトP】

DENTIN	● P-A1 ● P-A2 ● P-A3 ● P-A3.5
ENAMEL	● P-E1
TRANSLUCENT	● P-NT

CV:サービカル CVD:サービカルダーク BW:ブリーチングホワイト E:エナメル CT:クリアートランス NT:ナチュラルトランス GT:グレートランス CVT:サービカルトランス P:ポステリア

光重合型審美修復用コンポジットレジン  
**ジーシー グラディア ダイレクト**



マスターキット

色調●  
 【グラディアダイレクトA】21色  
 AO2、AO3、AO4、A1、A2、A3、A3.5、A4、B1、B2、B3、C3、CV、CVD、BW、E1、E3、CT、NT、GT、CVT  
 【グラディアダイレクトP】6色  
 P-A1、P-A2、P-A3、P-A3.5、P-E1、P-NT  
 包装●1函:ユニチップ117個(AO2、AO3、AO4、A1、A2、A3、A3.5、A4、B1、B2、B3、C3、CV、CVD、P-A1、P-A2、P-A3、P-A3.5各5個、BW、E1、E3、CT、NT、GT、CVT、P-E1、P-NT各3個)、パレット1個、シェードガイド1個、収納ケース1個

※CV:サービカル CVD:サービカルダーク BW:ブリーチングホワイト  
 E:エナメル CT:クリアートランス NT:ナチュラルトランス  
 GT:グレートランス CVT:サービカルトランス P:ポステリア



イントロダクトリーキット

色調●【グラディアダイレクトA】8色  
 AO2、AO3、A2、A3、CV、E1、E3、CVT  
 包装●1函:ユニチップ34個(AO2、AO3、A2、A3、CV各5個、E1、E3、CVT各3個)、パレット1個、シェードガイド1個

単品包装

色調●27色  
 包装●  
 1函:ユニチップ10個(AO2、AO3、AO4、A1、A2、A3、A3.5、A4、B1、B2、B3、C3、CV、CVD、P-A1、P-A2、P-A3、P-A3.5)  
 1函:ユニチップ5個(BW、E1、E3、CT、NT、GT、CVT、P-E1、P-NT)

※グラディアダイレクトはユニチップ仕様のみです。各色1本 C16mL入(シリンジ仕様はありません)。  
 ※マスターキット、イントロダクトリーキットには「ユニチップガン」は入っておりませんのでご注意ください。



ユニチップガン

包装●1個



シェードガイド

包装●1個



パレット

包装●1個

ジーシー グラディアダイレクト 医療用具承認番号:21600BZZ00030000

ユニチップガン 医療用具許可番号:22BY0019号

※グラディアダイレクトは「健保適用外」の製品です。

※色調は印刷のため、現品と若干異なることがあります。

※掲載の参考データは、2004年7月現在のものです。

ご使用に際しては、必ず製品の添付文書をお読みください。

発売元 **株式会社 ジーシー** / 製造元 **株式会社 ジーシーデンタルプロダクツ**

DIC(デンタルインフォメーションセンター)  
 東京都文京区本郷3-2-14 〒113-0033

フリーダイヤル ☎0120-416480

受付時間9:00am~5:00pm.(土曜日、日曜日、祭日を除く)

<http://www.gcdental.co.jp/>

支店  
 ●東京(03)3813-5751 ●大阪(06)4790-7333  
 営業所  
 ●北海道(011)729-2130 ●名古屋(052)757-5722  
 ●東北(022)283-1751 ●九州(092)441-1286

GRADIA  
 Total Esthetic Harmony  
**DIRECT**

光重合型審美修復用コンポジットレジン

ジーシー グラディア ダイレクト

健保適用外



Set by an assistant.



## ダイレクトボンディング

自然観あふれる美しい修復が即日完成。

光重合型超硬質レジン「グラディア」は、ジーシー独自のMFRハイブリッドタイプのフィラー表面活性技術によって、高い粘着性と強度を実現。同時にフィラーの屈折率・粒径の最適化により、レジン特有のオパール効果を低減して天然歯に近い色調を再現しました。この優れた技術を応用して開発された充填用コンポジットレジンが「グラディアダイレクト」です。

コンセプトは「天然歯との調和」。

天然歯の色合いは、光の反射率の高い象牙質と反射率が低く透明性のあるエナメル質、ふたつの異なった性質が重なり合って作られています。

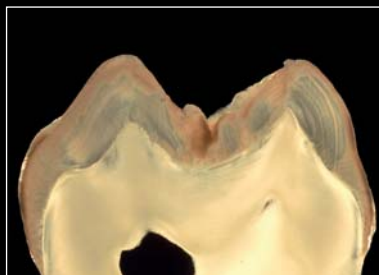
そこで、オペカスデンチン、デンチン、エナメル、トランスルーセントといった透明性の異なるペーストを積層築盛することで、天然歯のように自然観あふれる美しさの再現を可能にしました。

一般的な充填用コンポジットレジンとは適度な透明性と光の散乱性があり、充填部位の周囲歯質の色調をとり込んで表現するため、小さな窩洞の場合には1つのシェードでも天然歯に調和します。しかし、大きな窩洞や周囲に十分な窩壁が無い場合には色調の再現が大変難しくなります。

そのような場合でも「グラディアダイレクト」なら、複数のシェードを積層築盛するダイレクトボンディングによって、天然歯のような色調・透明性を再現できます。

前装冠などの補綴物の装着に比べて歯質の切削量も少なく、来院したその日のうちに修復が完成するので患者さんの負担も軽減できます。

海外ですでに高い評価をいただいている「グラディアダイレクト」。美しさとやさしさを兼ね備えたコンポジットレジンです。



GRADIA  
Total Esthetic Harmony  
DIRECT



DIRECT BONDING

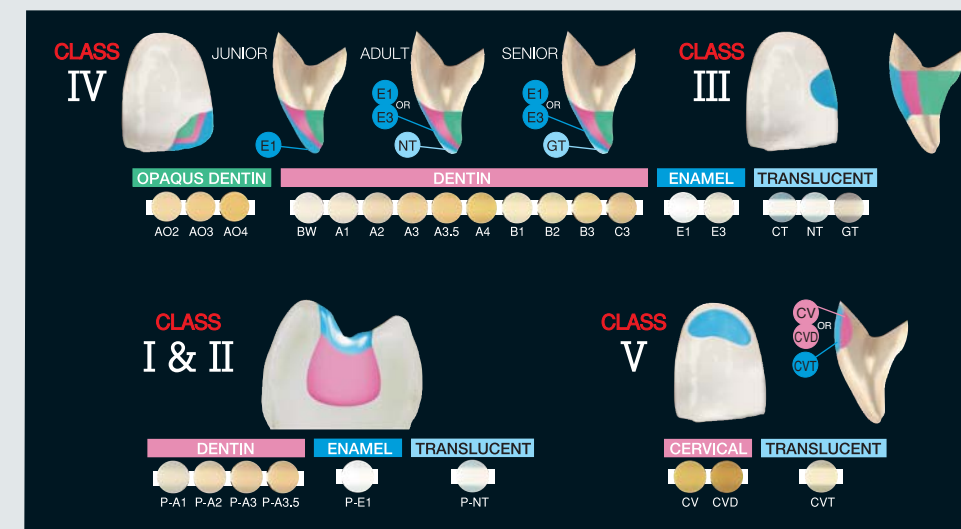
Combination of GRADIA DIRECT shades will give you a beautiful restoration just like natural teeth.



自然に  
強く美しく。

基本は3層築盛。様々なケースに対応した積層パターン。

「グラディアダイレクト」の基本築盛はオペカスデンチン、デンチン、エナメル(トランスルーセント)の3層築盛。窩洞の形態や個々の歯の色調に合わせたシェードの選択や組み合わせにより、天然歯のように自然な色調・透明性を再現します。



Operated by a dentist.

- 大きな窩洞の審美修復
- 劣化、変色、着色した修復物の審美改善
- メタルインレー・オンレーの審美改善
- 破折歯の審美回復
- 幅広い正中離開の審美改善
- 軽度な変色歯のコンポジットベニア
- 矮小歯の審美改善 など