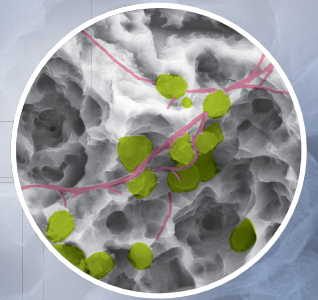


Aadvaシステムを活用した ジーシーインプラントの 特徴と臨床応用

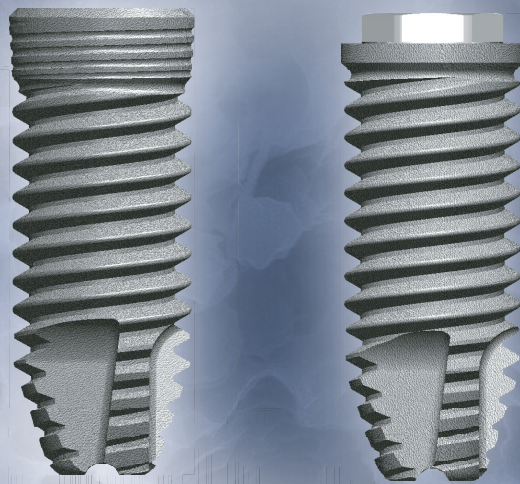
日時: 9月23日(日) 9:00-11:00

会場: 大阪国際会議場(グランキューブ大阪)
第11会議室 7階(会議室701-702)



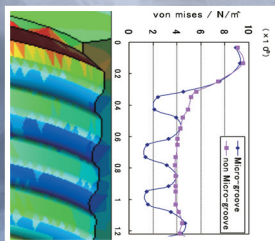
血小板 &
フィブリン繊維の付着

GC IMPLANT SYSTEM Re



internal implant
GENESiO Plus iN
ジェエヌオPlus

external implant
SETiO Plus eX
セティオPlus



(社内データ)

有限要素法による
応力解析



Aadvaシステム

現代の歯科治療においてインプラントは、欠損補綴の分野における必要不可欠な治療オプションの1つといえる。これにもない、様々なコンセプトや治療術式が提案され、より安全で低侵襲かつ審美的にも良好な結果が求められるようになった。2011年秋に新しく発売されたジーシーインプラント“Plus”では、骨代謝メカニズムを考慮した新しい表面性状や、幅広い骨質に対応可能なインプラント形状など、より確実なインプラント治療を実践するための創意工夫がなされている。また、CAD/CAMを軸とする「Aadva system」とともに、高精度・高品質な純国産インプラントシステムとして、国内外の多様化するニーズに対し、きめ細かい対応が可能となった。今回はジーシーインプラント“Plus”の特徴をふまえ、臨床例を供覧しながらその有用性について解説する。



奥野 幾久

大阪市北区 奥野歯科医院 理事長

<略歴>

1997年: 朝日大学歯学部 卒業
2002年: 大阪大学大学院歯学研究科大学院 卒業(歯学博士)
2004年: 大阪大学大学院歯学研究科
顎口腔機能再建学講座 助手
2008年: 大阪市北区 医療法人歯研会 宮崎歯科勤務
2008年: 大阪大学大学院歯学研究科
顎口腔機能再建学講座 招聘教員
2012年: 大阪市北区 医療法人歯研会 奥野歯科医院 理事長
<所属学会>
日本補綴歯科学会 専門医
日本口腔インプラント学会



GC IMPLANT Re

株式会社ジーシー 営業部インプラントセンター

〒113-0033 東京都文京区本郷3-2-14 TEL 03-3815-1720