

## MRI について

### インプラント自体への影響

磁力を利用した撮影のMRIは、チタン製であるインプラントそのものに影響はありません。

### MRI画像診断への影響

インプラントを含め金属を使用した全ての治療は画像に影をつくる可能性があります。ただし、稀に検査結果に影響を及ぼすことはありますが心配はございません。予め、インプラント治療経験があることを担当医にお伝えください。

## 全身疾患について

全身疾患(糖尿病、骨粗鬆症等)に罹患された方はすみやかに担当医にお知らせください。

## 定期検診の費用について

費用については個々の患者さんのお口の中の状態、治療内容によって異なりますので、担当医までお問い合わせください。



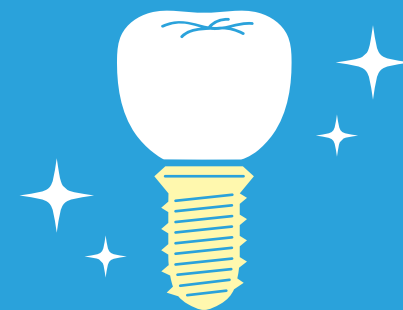
# 'GC.'

ご不明な点については  
担当医にお問い合わせください。

株式会社 ジーシー  
www.gcdental.co.jp

VE012X2110

インプラント治療をされた患者様へ



# インプラント治療は 定期的な検診が必要です。

インプラント治療で人工歯をセットした後は、人工歯とインプラントを長持ちさせるために、患者さんと歯科医院で協力してお口の中を健康な状態に維持しましょう。

その為に

## 1 定期検診

Dental check-up

検診

咬み合わせや歯ぐきに異常がなくても、半年から1年ごとに検診を受けるようにしてください。



## 2 プロフェッショナルケア

Professional care

歯科医師や  
歯科衛生士によるケア

お口の中全体の健康状態をチェックします。

歯の清掃状況や咬み合わせ、歯ぐきの状態をチェックし、必要に応じて調整・治療を行います。

また、ホームケアで取り切れなかった汚れや届かない部分の清掃も行い、ホームケア方法の指導も行います。



インプラント治療後、以下のような症状がある場合は担当医まですみやかにご連絡ください。

- ・ガタつき、ぐらつきがある
- ・欠けた、すり減った
- ・歯肉の腫れ、出血がある
- ・違和感がある

## 3 ホームケア

Home care

インプラントも天然の歯と同じようにしっかりと歯磨きをしないとインプラントの周囲に炎症が起きます。このような状態はインプラントに悪影響を及ぼすため、歯科医師又は歯科衛生士の指導のもと歯磨きとお口の管理を行ってください。さらに必要に応じて、歯科医院で適切な治療を受けましょう。

