

インプラント Aadva

歯科用インプラントシステム



Aadva®

GC Implant Aadva

Conical Connection

高い封鎖性で周囲の骨吸収を抑制し Conical Connection により審美性と予知性を向上させた進化型インプラント

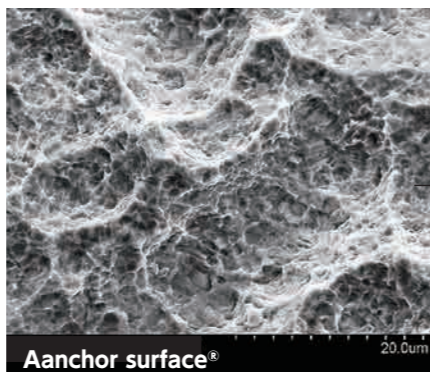
- ジーシーの高い加工技術がインプラント体とアバットメントの高精度の密着嵌合を実現しました。
- チタン合金が持つ高い機械的特性が咬合力負荷により生じるマイクロギャップを最小化し、辺縁漏洩を抑えることでインプラント周囲の骨吸収を抑制します。



Anchor surface®

独自の表面処理性状“Anchor surface®”による良好な骨結合

- ジーシー独自の表面処理 **Anchor surface®** により、マクロとミクロの二重凹凸構造を実現。この二重構造が、血液中の血小板やフィブリン線維と絡むことで、良好な骨結合（二次固定）を促進します。

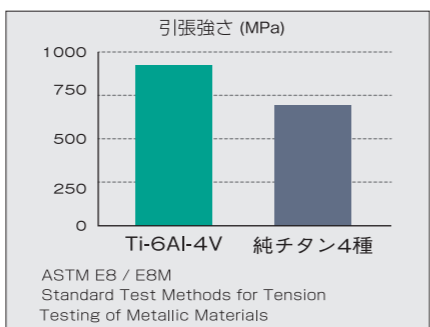


Anchor surface®

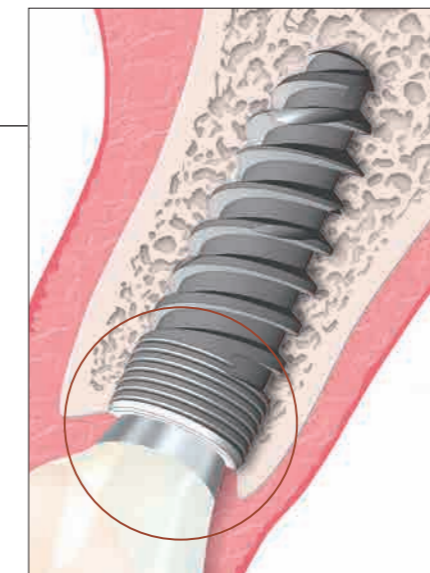
Titanium Alloy

チタン合金採用によるインプラント破折リスクの低減

- これまで困難とされていたチタン合金*(Ti-6Al-4V) への最適表面性状の付与に成功。良好な骨結合を可能にします。
- 強度の高いチタン合金を採用することでインプラント体の破折リスクを低減します。



*チタン合金は、医科で実績のある“Titanium-6Aluminium-4Vanadium Alloy for Surgical Implant Applications”を採用。



Platform Shift

プラットフォームシフトにより軟組織の厚みを確保

- インプラントプラットフォーム径とアバットメント接続部径にオフセット幅を持たせることで、軟組織の厚みを確保し、その周辺の軟組織（歯間乳頭等）の維持に寄与します。また、インプラント周囲の辺縁骨への血液供給量も増加することから、辺縁骨レベル維持にも良い影響をもたらします。



TAPERED

Tapered Body Shape

これまで難しかった症例をテーパータイプが補完

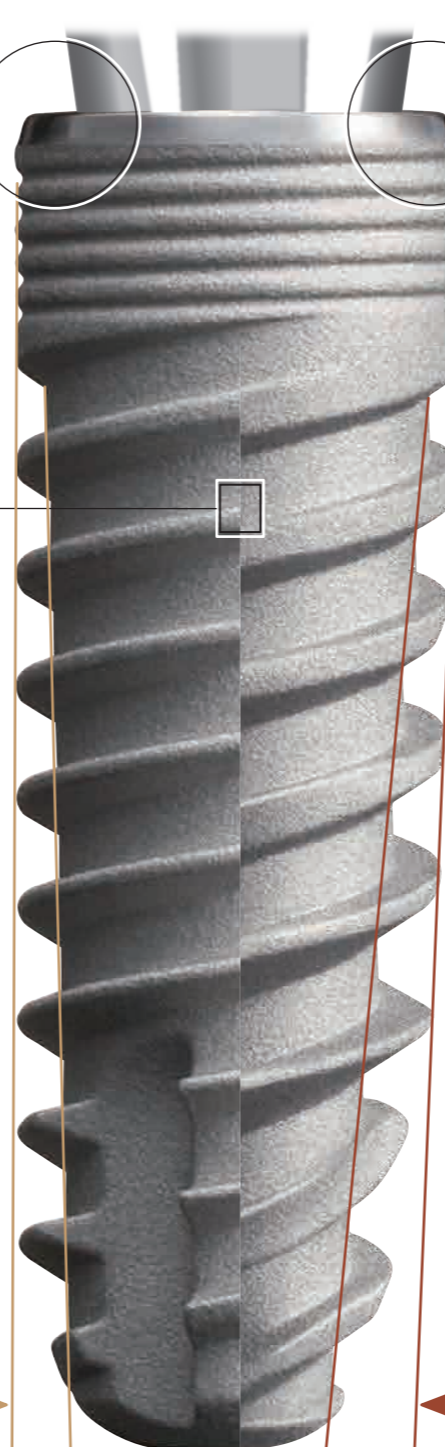
- 先端径が細くなっているため、隣に歯根や上顎洞、下歯槽管といった解剖学的ランドマークが近接するような空間的制約が大きい部位においてもそれらを選けて埋入しやすくなります。



STANDARD

Standard Body&Thread Design

幅広い症例に対応できるスタンダードデザイン



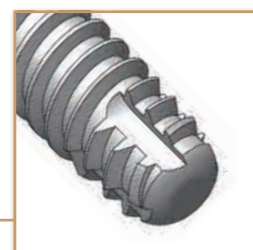
TAPERED

Tapered Body&Thread Design

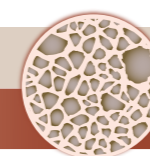
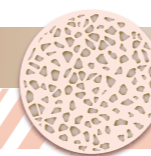
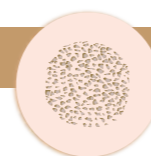
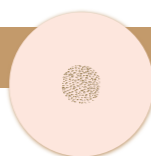
軟らかい骨質に最適な初期固定を得やすいテーパードデザイン



- 特徴的なボディ&スレッドデザインにより骨質や骨形態に合わせて適切な初期固定を得ることが可能です。
- シャープなスレッド先端は、埋入が進むに従いスレッドが厚くなりコンプレッション効果により安定した初期固定を獲得します。



硬い骨質



軟らかい骨質



[骨の状態によるスタンダードタイプとテーパードタイプの使い分け]
(イラストはイメージ図)

歯科用インプラントシステム

ジーシー インプラント Aadva

Lineup

種類	直径 [mm]	長さ [mm]	製品 No.		包装
			Standard	Tapered	
● Narrow	3.3	8	10016581	10036504	1本 (カバースクリュー別売)
		10	10016582	10036505	
		12	10016583	10036506	
		14	10016584	10036507	
● Regular	4.0	8	10016585	10036508	
		10	10016586	10036509	
		12	10016587	10036510	
		14	10016588	10036511	
● Wide	5.0	8	10016589	10036512	
		10	10016590	10036513	
		12	10016591	10036514	

歯科用インプラントシステム ジーシー インプラント Aadva
高度管理医療機器 22600BZX00155000



※掲載情報は2024年4月現在のものです。
※製品の仕様および外観は改良のため予告なく変更することがありますので、ご了承ください。
※色調は印刷のため現品と若干異なることがあります。
※会社名、製品名称等は各社の商標または登録商標です。

ご使用に際しては、必ず製品の電子添文をお読みください。

発売元 **株式会社 ジーシー** / 製造販売元 **株式会社 ジーシー**
東京都文京区本郷3丁目2番14号 東京都板橋区蓮沼町76番1号

カスタマーサービスセンター
お客様窓口 ☎0120-416480
受付時間9:00a.m.~5:00p.m. (土曜日、日曜日、祝日を除く)
<https://www.gc.dental/japan/>

支店
●東京 (03)3813-5751 ●大阪 (06)4790-7333
営業所
●北海道 (011)729-2130 ●名古屋 (052)757-5722
●東北 (022)207-3370 ●九州 (092)441-1286

iPhoneもAndroidも



ジーシー
公式アプリ



どちらもコチラのQRでOK!

推奨OS/バージョンはiOS:14.0以上、Android:10.0以上です。