

Information

ジーシー インプラント インプラントカード ご利用案内

～患者様に喜ばれています～

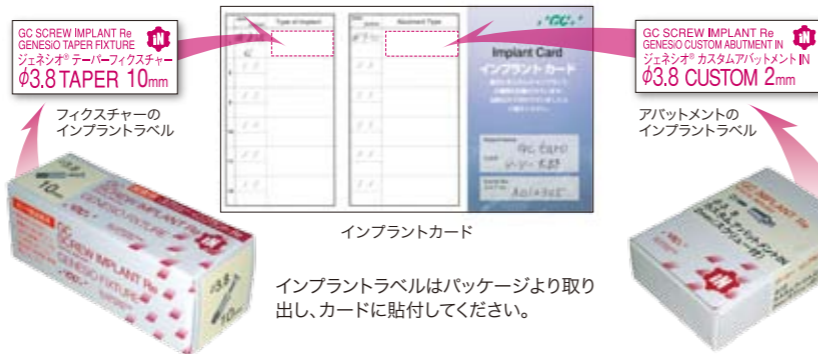
「インプラントカード」は弊社インプラントを埋入された患者様が将来転居などの理由で他の施設にかかったときに、同カードでご自分の口腔内に入ったインプラントの種類をお知らせするものです。弊社システムのフィクスチャーとアバットメントの種類やサイズなどを和文及び英文で記載した「インプラントラベル」を貼付し患者さまにお渡しください。



1 「カード」の表裏に必要事項を記入します。



2 「インプラントカード」に「インプラントラベル」を貼付します。



Seminar

GC Presents

Web動画セミナー

～オンラインでいつでも何度でも受講できます～

歯科医療従事者のための総合情報サイト **DentWave.com** でジーシーが提供する学術セミナーが無料で受講できます。
(前編30分・後編30分)



テーマ **インプラント治療における画像診断 & 治療計画**

講師：木津 康博 先生
医療法人 木津歯科・デンタルステーション横浜 理事長
東京歯科大学オーラルメディスン・口腔外科講座臨床講師
ジーシーインプラント公認インストラクター

プログラム
●前編(基礎編)30分 画像診断のポイント
●前編(応用編)30分 インプラント臨床ケースにおける実際

DentWave.com 本セミナーを受講いただくには、「DentWave.com」への会員登録が必要です。

歯科医療従事者のための総合情報サイト <http://www.dentwave.com>

「DentWave.com」は、約12,231名(平成21年3月末時点)の歯科医療従事者に登録いただいています。歯科医療従事者向け総合情報サイトです。登録料、年会費など無料で様々なコンテンツが活用できます。(一部有料のコンテンツがあります)

会員登録につきましては、弊社支店営業所までお問い合わせください。

無料

Information

インターネットによる 注文*スタートのお知らせ

「GCインプラント&メンブレン スクエア」開設

～インプラントとメンブレンの注文が便利になりました～

従来、ジーシーインプラント及びジーシーメンブレンについてはお取引先の販売店経由、あるいは直接弊社にFAXでご注文*をいただいていたのですが、このたび、インターネットによる24時間の注文*受付が可能となりました。お申し込み方法につきましては、弊社支店営業所まで、お問合せください。

<http://gc-im.com/>



*「GCインプラント&メンブレン スクエア」はお客様と取引販売店との売買契約に基づく出荷連絡システムです。

GC IMPLANT NEWS

Re-mix

[リミックス]

#02 2009 Summer

New

カウンターポアードリル

6月22日発売



カウンターポアードリルがリニューアル!!

切削性の向上

刃部の設計を見直すことにより高い切削性を持つドリルを開発することに成功しました。ドリリングにおいて重要な皮質骨の形成をより確実に行うことが可能となります。切削性の向上により、低い回転数(25rpm)での切削が可能となり、皮質骨のオーバードリリングを未然に防げます。また、症例に合わせた切削深さの調整も簡便になります。

目盛り視認性の向上

DLCコーティングを施すことで暗い口腔内で血液がドリルに付着したような状態でも目盛りが見やすくなります。また、カラーコード化により径の識別性も向上しました。

耐食性の向上

DLCコーティングを施すことにより、耐食性が向上いたしました。

Index

Pickup

PLANMECA ProMax 3D

Products

フュージョン II

Lecture

インプラントシステムの使い分け ②

～いただいたご質問への回答～

関根秀志 先生 東京歯科大学 水道橋病院
口腔インプラント科 科長
口腔健康臨床科学講座 准教授

Seminar

Web動画セミナー

インプラント治療における画像診断 & 治療計画

Information

- インプラントカードご利用案内
- インターネットによる注文スタート



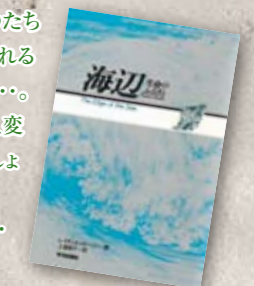
GC IMPLANT Re
GENESIO
ジェネシオ
SETIO
セティオ

ごあいさつ

Re-mix #02をお届けします。
7月に入り、海を思う季節になりました。
波に身をゆだねた記憶は遠くなってしまったかもしれませんが、
そんな季節にふさわしい書籍を一冊。

詩人の感性を持ち合わせた海洋生物学者のレイチェルカーソンの書
「海辺 ～生命のふるさと」は海と陸が出会う海辺のいきものたちの不思議な生態を詩的に、でも科学的な視点で語ってくれる書物。挿絵もすばらしく、色鉛筆を片手に塗り絵としても…。
「自然の不思議」といえば、インプラント治療も視点さえ変えれば、まさに「自然の不思議」の連続ではないのでしょうか。

自然に驚愕しつつもその摂理を思う。そんなセンス・オブ・ワンダーの大切さを教えてくれる1冊です。



「海辺～生命のふるさと」
レイチェル・カーソン=著 上遠恵子=訳 平河出版社

株式会社 ジーシー

DIC(デンタルインフォメーションセンター) フリーダイヤル ☎ 0120-416480 受付時間 9:00a.m.～5:00p.m. (土曜日、日曜日、祭日を除く) www.gcdental.co.jp/
東京都中央区本町3-2-14 〒113-0033 ※アフターサービスについては、最寄りの営業所へお願いします。

支店 ●東京 (03)3813-5751 ●大阪 (06)4790-7333 営業所 ●北海道 (011)729-2130 ●東北 (022)283-1751 ●名古屋 (052)757-5722 ●九州 (092)441-1286

<http://www.gcdental.co.jp/implant/>

GC

Pickup PLANMECA ProMax 3D

～安全で確実なインプラント治療のために～

インプラント治療の需要増加に伴い、X線撮影装置にもさらなる先進性が求められています。プロマックス3Dは、歯科医療の高度な要求に応える低被曝ながらクリアで信頼性の高い3D画像が構成できるコンビームCTです。

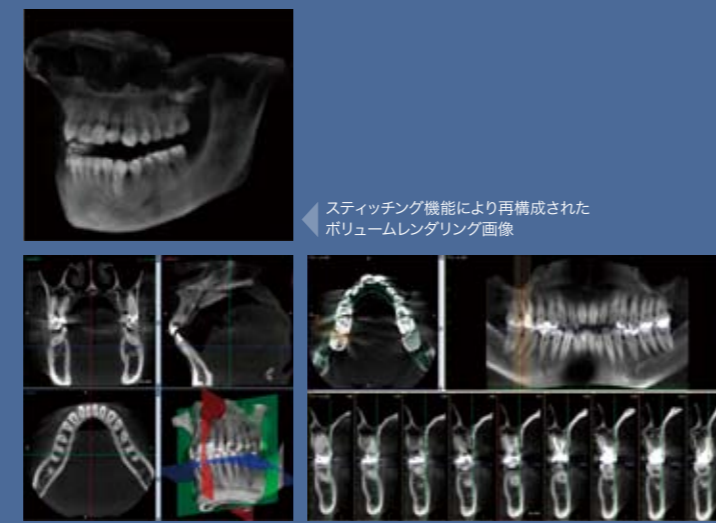
3D撮影用センサーにはフラットパネルディテクタ(FPD)を採用し、正確で歪のない3D画像を再構成します。また、プランメカ社独自の3D再構成アルゴリズムにより、コントラストの高いメタルなどに起因するアーチファクトが低減されます。

撮影ボリュームは1回の撮影で最大直径80mm×高さ80mmです。さらにスティッチング機能により歯列と顎関節部位など解剖学的に隣接する複数部位のボリュームを1つに繋ぎ合わせることで全体を立体的に見ることが可能です。これにより最大直径160mm×高さ110mm相当のボリュームを得ることができます。

主な特長

- all in one タイプ
- コンパクト
- 鮮明なCT画像とパノラマ・セファロ画像
- スティッチング機能
- アーチファクト低減機能
- 高機能な3D Viewer
- ハンスフィールド値の表示(参考値)

詳細はGCホームページをご覧ください。
<http://www.gcdental.co.jp/>



スティッチング機能により再構成されたボリュームレンダリング画像

Lecture

ジーシーインプラント システムの使い分け ②

～いただいたご質問への回答～

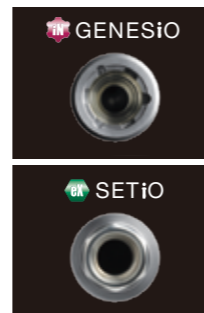
前号ではジーシーインプラントRelは、「ジェネシオ」と「セティオ」の使い分けの目安をご紹介いたしましたところ、いくつかのご質問をいただきました。今回は、それにお答えすることで、システムごとの特徴を探ってみましょう。



東京歯科大学 水道橋病院
口腔インプラント科 科長
口腔健康臨床科学講座 准教授
関根秀志 先生

1 ジーシーにはセティオ(エクスターナル)とジェネシオ(インターナル)の2種類がありますが、ジェネシオだけでは不都合なことがありますか？

インターナルタイプのジェネシオであらゆるケースに対応が可能です。特に、ジーシーインプラントシステムでは、さまざまな補綴用コンポーネントもラインナップされており、治療計画に基づいた適切な対応が可能です。エクスターナルタイプと比較してインターナルタイプでは、構造的に抗微小動揺や抗転覆に優れていることから、アバットメントスクリューの緩みを生じる危険性が少なく、セメント固定式上部構造を選択する際には安心感があります。



2 セティオ(エクスターナル)でないと対応できない症例がありますか？

インターナルタイプと同様に、エクスターナルタイプのセティオを使用してもあらゆるケースに対応が可能です。エクスターナルタイプのインプラントの最大の特徴は、その形態が幅広く用いられていることからシステム間に互換性を持ちやすいことにあります。すでに用いられているインプラントのリカバリーを余儀なくされる場合などにはきわめて有効です。また、アバットメントの着脱方向の自由度が高いことから、インプラントレベルで、埋入方向の異なる複数のインプラントの連結を要する多数歯欠損症例では、その使いやすさが際立ちます。

Re-mix

GC IMPLANT NEWS
【リミックス】



Products

超親水性ハイブリッドシリコン印象材

ジーシー フュージョン® II

～インプラント印象におすすめ～

ポリエーテルラバー印象材の“親水性”と付加型シリコン印象材の“弾性性質”と“寸法安定性”を兼ね備えた超親水性ハイブリッドシリコン印象材「フュージョンII」は、発売以来、その優れた印象精度や操作性が高く評価されています。

精密印象採得に適した5種類のフロー

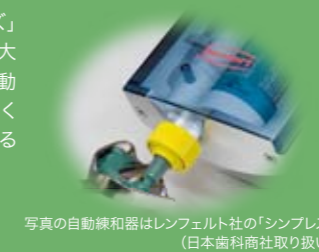
「フュージョンII」は、2種類のウォッシュマテリアルと3種類のトレーマテリアルのラインナップにより、デンチャーの印象から、クラウン・ブリッジの印象、インプラントの印象まで幅広い臨床に対応します。

	ウォッシュマテリアル		トレーマテリアル		
	エクストラウォッシュ	ウォッシュ	モノフェイズ/ 370モノフェイズ	ヘビーボディ/ 370ヘビーボディ	パテ
無圧時のフロー					
加圧時のフロー					

簡単・便利なオートミックスタイプ「フュージョン® II 370」

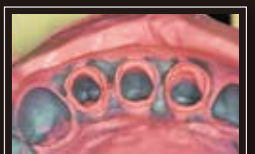
粘性が高く、使用量が多い「モノフェイズ」「ヘビーボディ」には自動練和器対応の大容量(370mL)タイプがラインナップ。自動練和器のスイッチを押すだけで、効率よく練和し、必要量を直接トレーに盛り上げることができます。

詳細はGCホームページをご覧ください。
<http://www.gcdental.co.jp/>



写真の自動練和器はレンフェルト社の「シンプレス」(日本南科商社取り扱い)

Fusion II



クラウン・ブリッジの印象
ウォッシュ+ヘビーボディ(既製トレー)



デンチャーの印象
モノフェイズ(各個トレー)



インプラントの印象
エクストラウォッシュ+ヘビーボディ(各個トレー)

インプラントの印象では、インプレッションコーピングの位置と歯肉からの立ち上がり形態の再現性が求められます。フュージョンIIの「ヘビーボディ」でコーピング周囲を、そしてフローの良い「エクストラウォッシュ」または「ウォッシュ」で歯肉マージン部を印象採得することをおすすめします。

荒木久生 先生

明海大学歯学部 機能保存回復学講座
オーラル・リハビリテーション学分野 教授

3 ストレートとテーパーがありますが、明確な使い分けがありますか？

同じサイズのインプラントを比較すると、ストレートはテーパーより明らかに広い骨接触面積を有します。したがって、ストレートの使用が基本となります。しかし、積極的にテーパーを選択する場合として以下の二つが考えられます。まず、初期固定を得ることが困難な軟らかい骨質の場合です。テーパータイプのインプラントは、埋入の過程で周囲骨への圧迫が高まる傾向があります。しかし一方で、硬い骨質の場合には埋入トルク値が規定の範囲を超えてしまう場合があることから注意を要します。次に先端の細い形状を効果的に利用して、隣接歯根やインプラントとの接触を避ける場合や、インプラントを意図的に傾斜させて埋入する場合にも有効です。

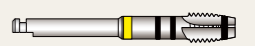


4 テーパーの場合に注意することはありますか？ドリル選択など…

前項で解説いたしましたように、テーパーを使用する場合には、その目的を明確にして、顎骨の形態や隣接歯などの条件に合わせて埋入方向を決定し、埋入深度いわゆるプラットフォームの高さを意識的に調節する必要があります。併せて、適切な初期固定を得るために、インプラント埋入窩形成には十分な注意を要します。埋入部位の顎骨が中等度の硬さである場合には、所定のドリル

シークエンスで埋入窩形成を終了しますが、硬い顎骨の場合には埋入トルク値を高め過ぎないようにタップの使用を検討します。一方、やわらかい顎骨の場合には、テーパー形状の仕上げに用いる最終形成バーの形成深度を浅くする、インプラント周囲の骨を緻密化するために用いられるボーンコンデンサーの使用などを検討します。多くの場合、術前の画像診断の結果と併せて、インプラント窩形成時に骨質を診断して、埋入方針を決定することになりますので、術前・術中の幅広い適用能力が求められます。

φ3.8テーパー用タップIN



テーパー用 ファイナルドリルOS



5 ドリルの種類によって回転数を変える必要がありますか？

ドリルの回転数が高まるほど、骨火傷などの危険性は高まります。切削圧を高めることなく、十分な注水とともに、間歇的な形成が望めます。一方、硬い骨の場合には、回転数が低すぎるとドリルにプレを生じます。形成中の切削感覚をもとに、ドリルの回転数を微妙に調整する必要があります。また、埋入窩形成の仕上げとなるカウンターポアドリルを使用する際には細心の注意を要します。皮質骨の厚みや硬さを念頭において、形成圧とともに回転数を高めすぎないよう心がけます。